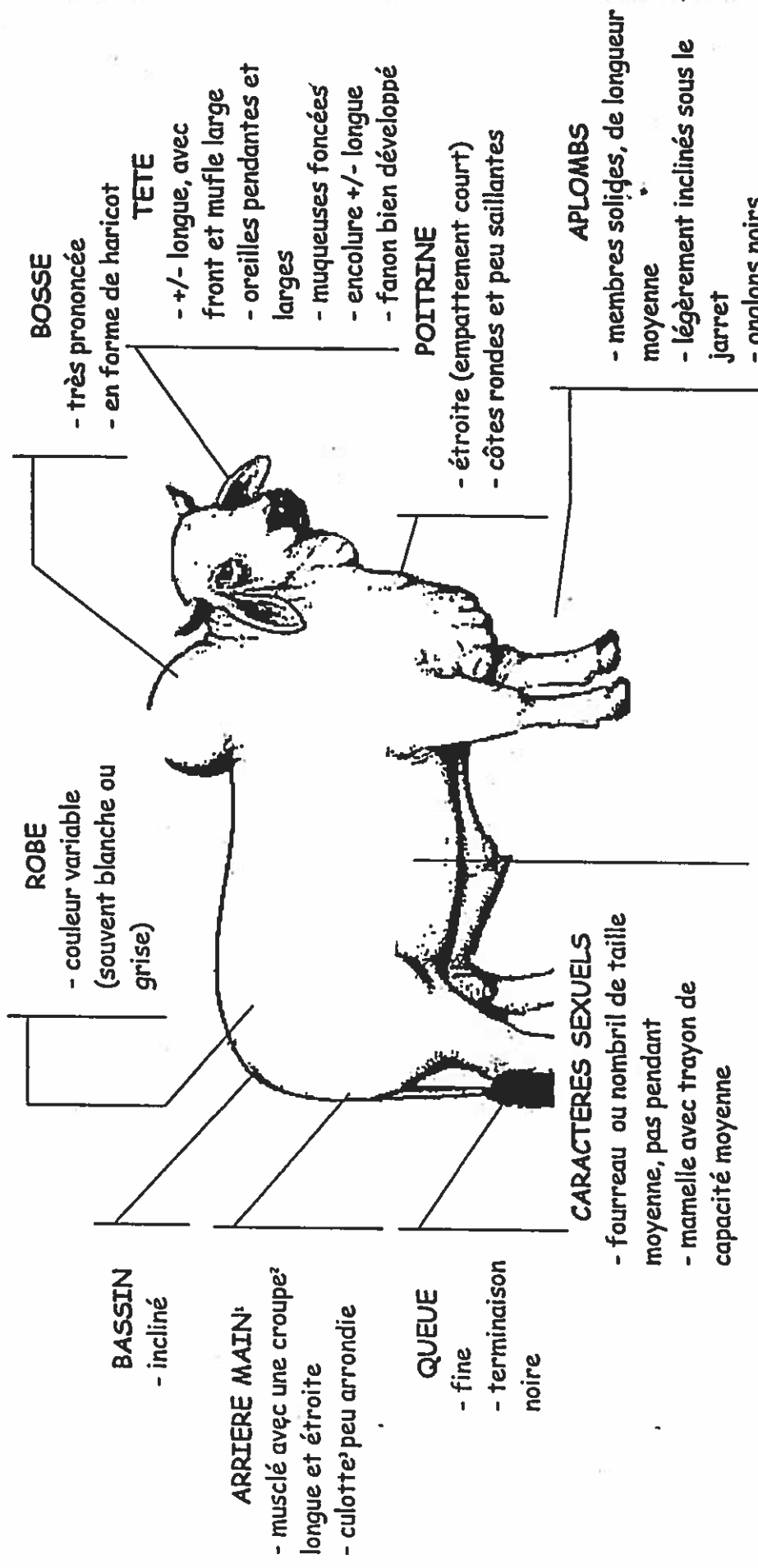


DESCRIPTION DU STANDARD BRAHMAN RETENU PAR L'UEBBM

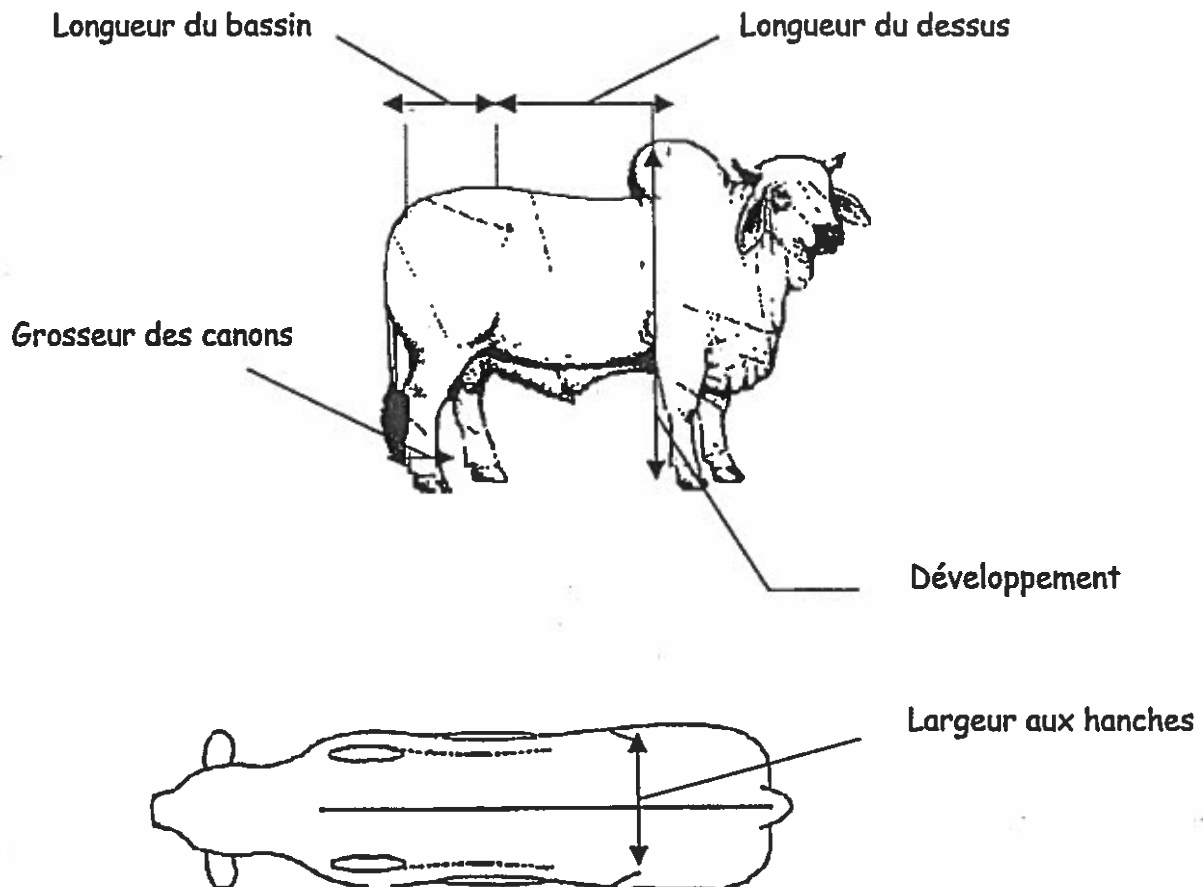


Principaux critères éliminatoires : robe bringée ou albinos, absence de bosse, défaut de mamelles, onglons et muqueuses claires, tempérament trop vif, autres.

1 : Arrière main : partie postérieure qui comprend la croupe et les membres de derrière ; 2 : Croupe : Partie de l'arrière main qui s'étend de la région lombaire jusqu'à l'origine de la queue
3 : Culotte : Partie de la cuisse qui comprend l'échine depuis le dessus de la queue jusqu'au jarret

POSTES DE DEVELOPPEMENT SQUELETTIQUE -DS-

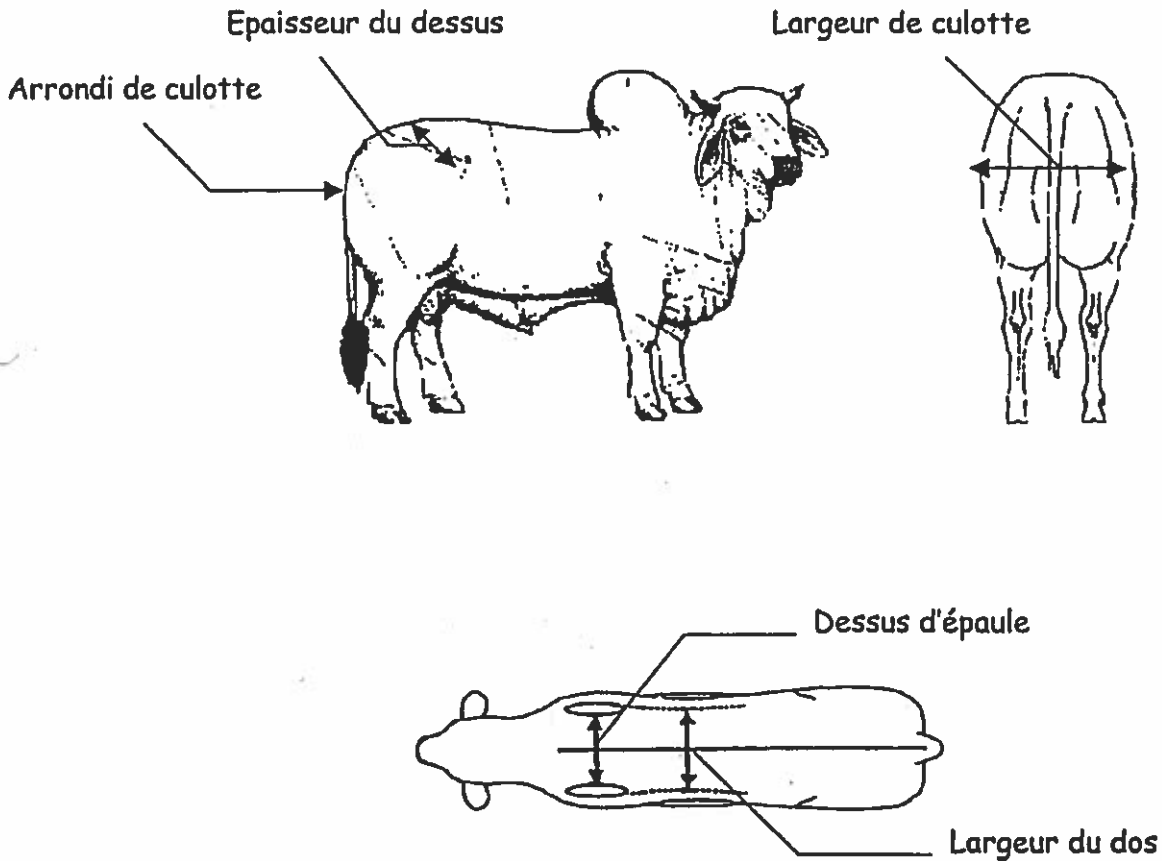
L'évaluation squelettique revient à apprécier un volume constitué de la hauteur (développement), de la longueur (longueur de dessus+ longueur de bassin) et de la largeur (aux hanches)



POSTES DS	INTERETS POUR LE POINTAGE
Longueur de bassin	Indicateur de l'aptitude au vèlage et de la longueur de l'arrière main
Longueur de dessus	Traduit le développement longitudinal de l'ensemble de l'animal
Grosueur des canons	Indique la solidité de l'ossature des membres
Développement	Apprécie la taille de l'animal par rapport à son stade physiologique
Largeur aux hanches	Exprime la largeur du bassin et rentre dans l'appréciation du volume de l'animal

POSTES DE DEVELOPPEMENT MUSCULAIRE -DM-

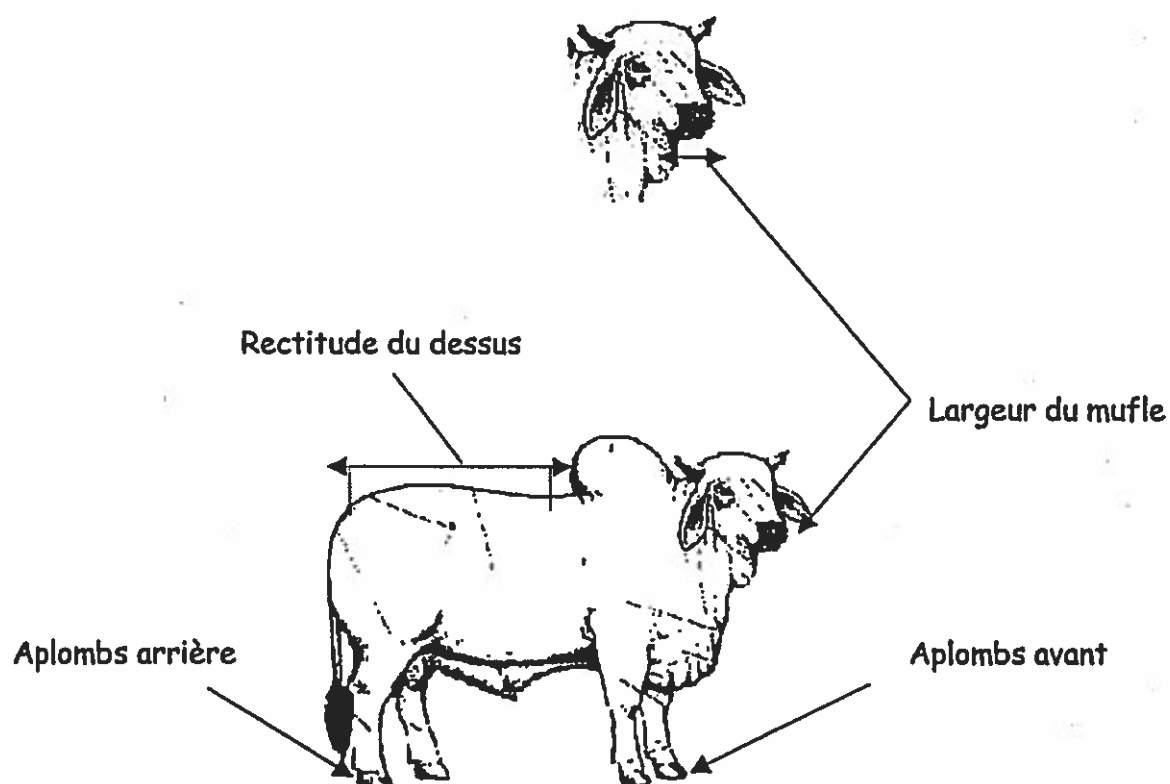
Les postes de DM décrivent l'importance de la viande présente sur l'animal



POSTES DM	INTERETS POUR LE POINTAGE
Arrondi de culotte	Participe à l'évaluation de la masse musculaire de l'arrière main
Epaisseur de dessus	Décrit l'épaisseur de la masse musculaire sur les apophyses transversales des vertèbres lombaires
Largeur de culotte	Participe à l'évaluation de la masse musculaire de l'arrière main
Dessus d'épaule	Définit la masse musculaire entre les omoplates
Largeur du dos	Décrit l'importance des muscles du dos

POSTES D'APTITUDES FONCTIONNELLES -AF-

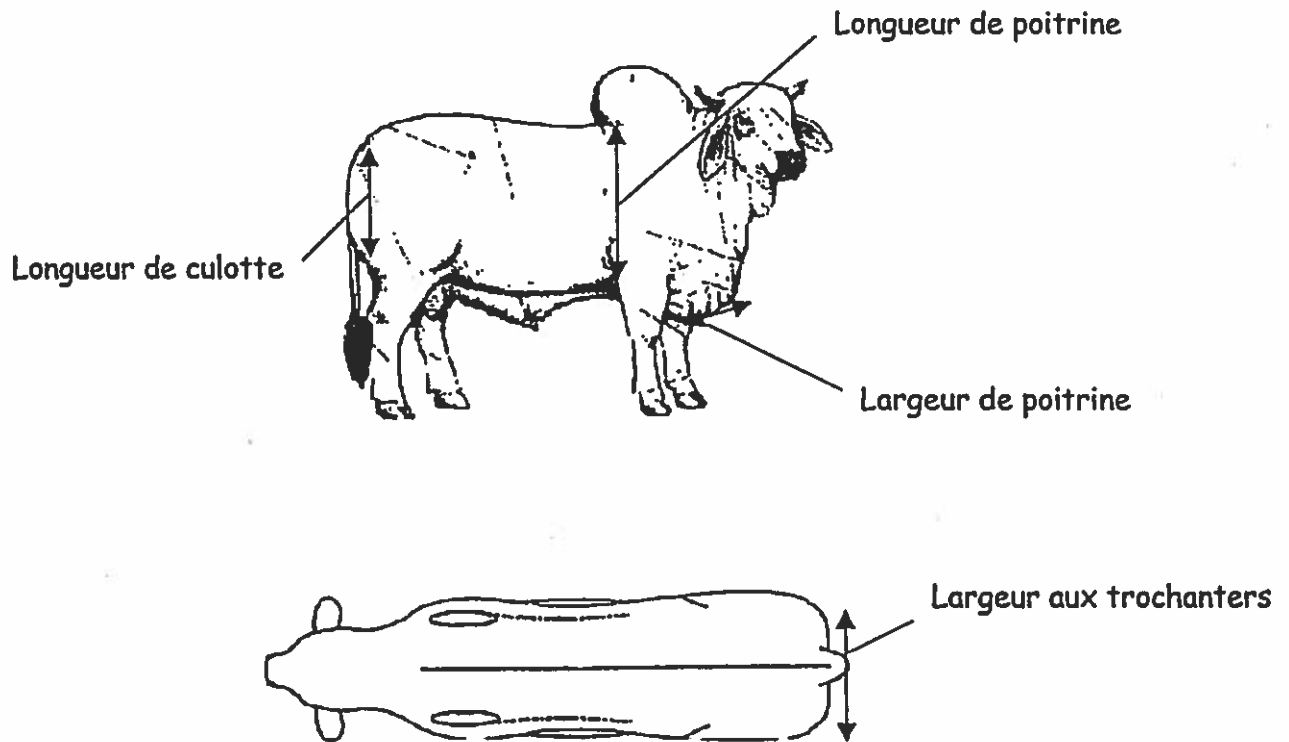
Ces postes regroupent les qualités et les défauts fonctionnels de chaque animal. En effet, les animaux destinés à l'élevage doivent pouvoir se déplacer sans difficultés, car l'animal mange autant avec ses pieds qu'avec sa gueule.



POSTES AF	INTERETS POUR LE POINTAGE
Largeur de mufle	Traduit les aptitudes à l'alimentation de l'animal
Aplombs avant et arrière	Reflète les aptitudes de l'animal aux conditions de l'élevage (déplacement, engraissement, reproduction)
Rectitude du dessus	Garantie la solidité globale et la longévité de l'individu

AUTRES POSTES OBSERVES

On apprécie d'une part, des critères portant sur la conformation de l'animal et ses aptitudes bouchères (profondeur et largeur de poitrine, largeur aux trochanters et longueur de culotte), et d'autre part des critères portant sur les qualités maternelles (inclinaison du bassin et qualité des mamelles)



AUTRES POSTES	INTERETS POUR LE POINTAGE
Inclinaison du bassin	Traduit la facilité de vêlage
Longueur de culotte	Définit l'importance musculaire de l'arrière main
Profondeur de poitrine	Définit le volume thoracique
Largeur de poitrine	Définit le volume thoracique
Largeur aux trochanters	Définit l'importance musculaire de l'arrière main
Equilibre des mamelles	Capacité à allaiter